

# 鹿島臨海鉄道 安全報告書

## 2010年度版



### 1. 利用者はじめ地元の皆さまへ

当社の鉄道事業に対して、日頃のご利用とご理解、誠にありがとうございます。

当社は、経営計画の第一に安全の確保を掲げ、法令の遵守とともに安全で安定した輸送の確保に努めております。

本報告書は、鉄道事業法に基づき、輸送の安全確保のための取組みや安全の実態について、自ら振り返るとともに、広くご理解いただくために公表するものです。

皆さまからの声を輸送の安全に役立てるため、積極的なご意見ご感想を頂戴できれば幸いです。

鹿島臨海鉄道(株) 社長 上子 道雄

## 2. 安全に関する基本的な方針

安全管理規程を遵守し、安全・安定輸送に徹することで、運転事故ゼロを目指します。

## 3. 重点安全施策

### (1) 安全風土の構築

(ア) 人的な要因による重大事故の絶滅

(イ) 安全風土の醸成

(ウ) テロ防止対策の推進

### (2) 安全設備の確保

安全設備の改良等による運転保安度の向上

## 4. 事故等の発生状況とその再発防止措置

### (1) 鉄道運転事故(列車又は車両により人の死傷又は物損を生じたもの)

鉄道運転事故の発生はありませんでした。

### (2) 災害(豪雨、地震などによる鉄道施設や車両の被害)

平成 23 年 3 月 11 日に発生した東日本大震災では、線路・土木関係 80 箇所、信号・通信関係 32 箇所被害をこうむりました。北浦湖畔駅～大洋駅間の約 260m にわたる路盤の崩壊、サッカースタジアム駅～神栖駅間の約 350m にわたる津波による路盤・軌道・踏切施設の流出といった大きな被害もありましたが、4 月 2 日から運転を一部再開、7 月 12 日に全線復旧いたしました。

### (3) 輸送障害(30分以上の遅延や運休が生じたもの)

輸送障害は 10 件発生しました。内訳は自然災害によるものが 8 件、車両故障によるものが 2 件でした。

### (4) インシデント(運転事故が発生するおそれがあると認められる事態)

インシデントの発生はありませんでした。

### (5) 行政指導等

行政指導等はありませんでした。

## 5. 安全確保のための取組み

### (1) 安全設備の確保

輸送の安全性・信頼性の向上を図るため、鉄道施設の改良や更新等を行いました。

安全関係投資	内 容
神栖駅構内40N化	老朽化したレールを40Nのレールに交換（継続中）
鹿島大野駅無線基地局新設	無線基地を新設し、列車無線の受信感度の向上を図った。
大洋駅信号ケーブル取替え	老朽化した信号ケーブルを更新した。
防護壁鋼板張付	防護壁に鋼板を張付け強化した。(大洗鹿島線湊沼駅～鹿島旭駅 19K190m付近)
信号機類のLED化	電球のLED化により視認性・保守性の向上及び省電力化を図った。

### (2) 人材教育

当社では、輸送や皆さまの安全に役立つようJR貨物及び(社)日本鉄道運転協会等で実施している社外教育等を活用し人材教育を実施しています。

### (3) 緊急時対応訓練等

- ① 駅間において列車が故障し自力走行が出来なくなった際の取扱い及び信号機が故障した際に列車を到着させる取扱いについて、JR東日本と合同訓練を実施しました。
- ② 災害等を想定し、無人駅(鹿島旭)での列車折り返し運転の訓練を実施しました。



(無人駅 折返し運転訓練)

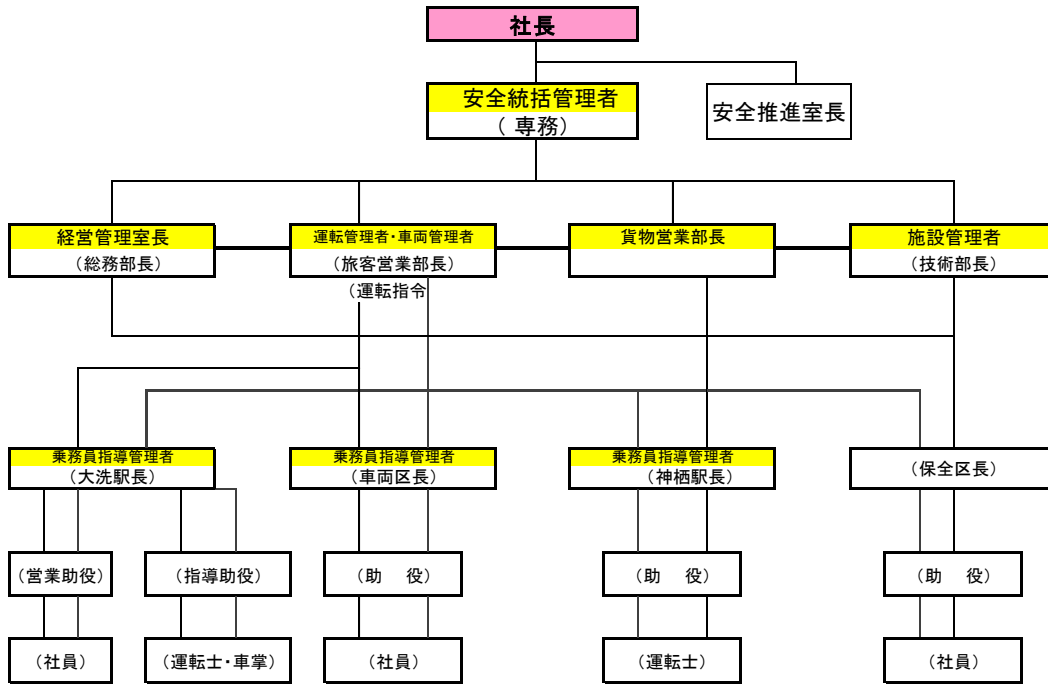
### (4) 危険品輸送の安全確保

化成品などの危険品を安全に取り扱うために必要な情報を整備し、危険品輸送の安全確保に努めています。

## 6. 当社の安全管理体制

社長をトップとする安全管理組織を構築し、各責任者の責務を明確にしています。

組織及び安全管理体制図



役 職	役 割
社長	輸送の安全の確保に関する最終的な責任を負う。
安全統括管理者	輸送の安全の確保に関する業務を統括する。
運転管理者	安全統括管理者の指揮の下、運転に関する事項を統括する
乗務員指導管理者	運転管理者の指揮の下、乗務員の資質の維持に関する事項を管理する。
施設管理者	安全統括管理者の指揮の下、鉄道施設に関する事項を統括する。
車両管理者	安全統括管理者の指揮の下、車両に関する事項を統括する。
経営管理室長	安全統括管理者の指揮の下、輸送の安全の確保に必要な設備投資、人事、財務に関する事項を統括する。

## 7. 地元の皆さまとの連携

安全で信頼される鉄道をつくるため参考にさせていただきますので、皆様のご意見ご要望をお寄せ下さいますようお願いいたします。

ご連絡先

TEL.029-267-5200 FAX.029-267-7363

E-mail [email@rintetsu.co.jp](mailto:email@rintetsu.co.jp)