

# 鹿島臨海鉄道 安全報告書

2009 年度版



## 1. 利用者はじめ地元の皆さまへ

当社の鉄道事業に対して、日頃のご利用とご理解、誠に有難うございます。当社は、経営計画の第一に安全の確保を掲げ、法令の遵守とともに安全で安定した輸送の確保に努めております。

本報告書は、鉄道事業法に基づき、輸送の安全確保のための取組みや安全の実態について、自ら振り返るとともに広くご理解いただくために公表するものです。皆さまからの声を輸送の安全に役立てたく、是非、積極的なご意見を頂戴できれば幸いです。

鹿島臨海鉄道(株) 社長 上子 道雄

## 2. 安全に関する基本的な方針

安全管理規程を遵守し、安全・安定輸送に徹することで、運転事故ゼロを目指します。

## 3. 重点安全施策

### (1) 安全風土の構築

(ア) 人的な要因による重大事故の絶滅

(イ) 安全風土の醸成

(ウ) テロ防止対策の推進

### (2) 安全設備の確保

安全設備の改良等による運転保安度の向上

## 4. 事故等の発生状況とその再発防止措置

### (1) 鉄道運転事故

神栖駅(貨物取扱駅)構内において貨車の入換中に異線路に進入し、留置されている車両と激突、5両が脱線、運転士と操車担当が軽傷を負うという事故を惹き起こしてしまいました。基本動作の徹底を図ることで再発防止に努めました。

### (2) 災害(地震や暴風雨、豪雪など)

豪雨による列車の乱れや運休は3回ありました。この間、利用者の皆さまには大変ご迷惑をお掛けしました。

### (3) 輸送障害(30分以上の遅延や運休)

輸送障害は4件発生しました。原因別内訳は自然災害が3件、車両故障が1件でした。

### (4) インシデント(事故の兆候)

国土交通省へのインシデント報告はありませんでした。

### (5) 行政指導等

行政指導等はありませんでした。

## 5. 安全確保のための取組み

### (1) 安全設備の確保

安全目標項目	重点安全施策の内容
防音壁鋼板張付工事	大洗鹿島線東水戸～常澄間4K600m付近
大洗鹿島線他信号機LED化	視認性の向上による運転保安度の確保と省電力化を図る
通信ケーブル改修工事	老朽化通信ケーブルの改修を行い、運転保安度向上を図る
列車無線基地局新設	新規に無線基地を設け列車無線の受信感度の向上を図る
深芝浜道踏切遮断機取替	運転保安度の向上を図る

### (2) 人材教育

当社では、輸送や皆さまの安全に役立つようJR貨物及び(社)日本鉄道運転協会等で実施している社外教育等を活用し人材教育を実施しています。

### (3) 緊急時対応訓練等

①東日本旅客鉄道(株)水戸支社及び千葉支社との合同訓練会を実施しました。

②災害等を想定し、無人駅(鹿島旭)で列車折り返し運転の訓練を実施しました。



(JR千葉支社との合同訓練)

### (4) アルコール検知器の使用

飲酒運転が問題になっている中、皆さまの信頼に応えるべく、運転士と車掌が乗務を開始する前の点呼時にアルコール検知器を使用して、酒気帯びでないことを確認するなど事故防止を強化しています。

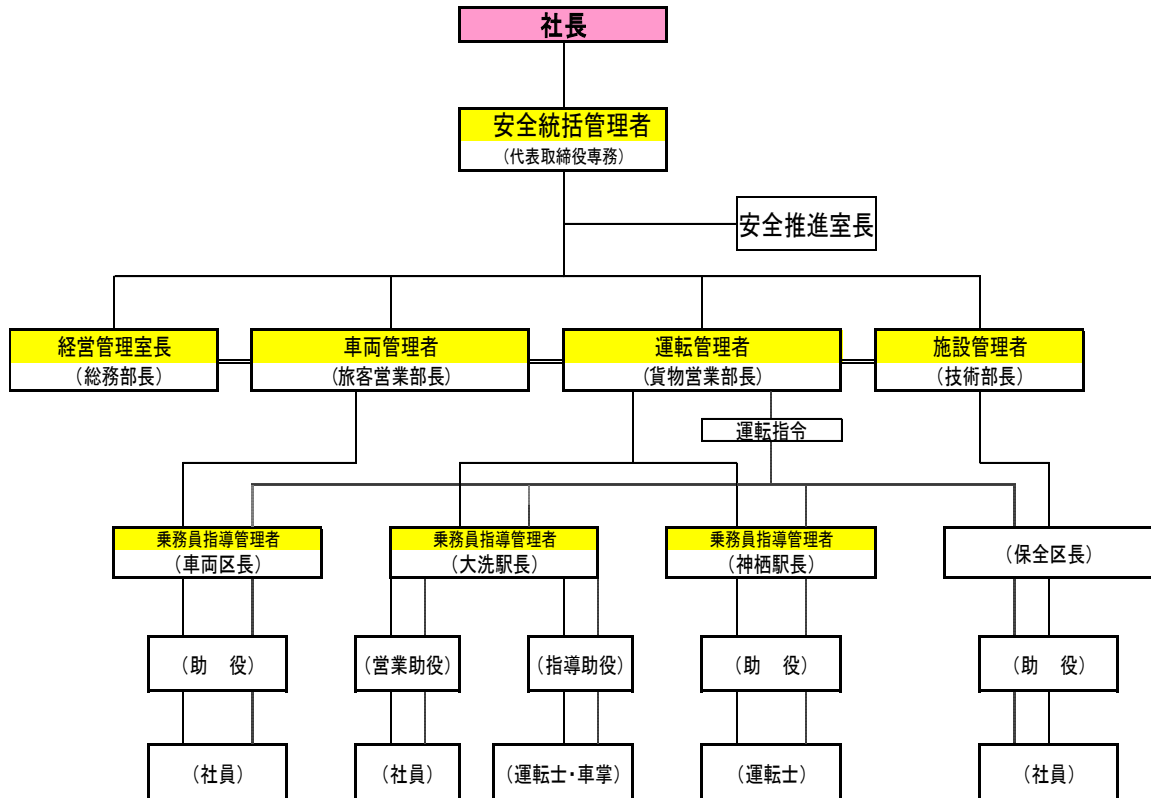
### (5) 危険品輸送の安全確保

化成品などの危険品を安全に取り扱うために必要な情報を整備し、危険品輸送の安全確保に努めています。

## 6. 当社の安全管理体制

社長をトップとする安全管理組織を構築し、各責任者の責務を明確にしています。

### 組織及び安全管理体制図



役職	役割
社長	輸送の安全の確保に関する最終的な責任を負う
安全統括管理者	輸送の安全の確保に関する業務を統括する
運転管理者	安全統括管理者の指揮の下、運転に関する事項を統括する
乗務員指導管理者	運転管理者の指揮の下、乗務員の資質の維持に関する事項を管理する
施設管理者	安全統括管理者の指揮の下、鉄道施設に関する事項を統括する
車両管理者	安全統括管理者の指揮の下、車両に関する事項を統括する
経営管理室長	安全統括管理者の指揮の下、輸送の安全の確保に必要な設備投資、人事、財務に関する事項を統括する

## 7. 地元の皆さまとの連携

安全で信頼される鉄道をつくるため参考にさせていただきますので、皆様のご意見ご要望をお寄せ下さいますようお願いいたします。

### ご連絡先

TEL.029-267-5200 FAX.029-267-7363

E-mail [email@rintetsu.co.jp](mailto:email@rintetsu.co.jp)